



# LA CONQUISTA AMBIENTALE

5G, RADIOFREQUENZE E CLIMA

Youtube: @thefrequencymatrix3510

Web: [Frequencymatrix.com](https://www.frequencymatrix.com)

# INDICE



1. Introduzione, chi sono e cosa facciamo
2. Natura come sistema chiuso e ambiente sinergico
3. Situazione e stato di fatto
4. Funzionamento antenne e banda UV
5. Legame con clima
6. Analisi di altri esperti e proposte di miglioramento
7. Nostro punto di vista
8. Programmazione molecolare (Tag.k), prove scientifiche
9. Nostre soluzioni
10. Benessere per tutti
11. Chiusura

# Chi SONO

1. Chi sono
2. Cosa ho studiato
3. Raggiungimenti
4. Invenzioni
5. Studio delle frequenze e collaborazioni

# NATURA COME SISTEMA CHIUSO E AMBIENTE SINERGICO

La Natura è legata in un flusso verso una direzione temporale che armonizza tutto il presente, ogni aspetto incide sull'altro per bilanciamento ed equilibrio - in realtà per **autoconservazione** e questo avviene su un asse non direttamente visibile e misurabile. (*Lipton, 50T cellule coordinate*)

Le analisi selettive e specializzate funzionano spesso parzialmente perché compensare un ambito ne sbilancia un altro. Questo avviene in tutti gli ambiti di **polarità** dove il «lenzuolo» che unisce le due parti è uno. Se tiri da una parte, dall'altra si scopre.

Nell'ambiente il lenzuolo si chiama **plasma magnetico** e si stende non solo lateralmente nello spazio circostante ma anche dall'esterno all'interno a causa del campo di osservazione.

In pratica se cambi qualcosa all'esterno o cambi anche all'interno oppure sbilanci qualcos'altro che si deve adeguare.

*Consideriamoci in un gigantesco bicchiere d'acqua chiamato Terra, molecole di acqua immerse in un campo aereo.*

# SITUAZIONE E STATO DI FATTO



I motivi di aumento della banda sono molteplici, giusto per indicarne alcuni:

computer, Intelligenza artificiale, guida automatizzata, teleagricoltura, telemedicina, etc.

*in generale utilizzo delle frequenze e delle informazioni per la delega ai processi creativi e produttivi dell'essere umano. Oltre che di controllo e gestione delle masse.*

Sono investimenti giganteschi che hanno retroscena anche sulla difesa dei territori dove il successo nella definizione delle competenze territoriali è, per gli attori, talmente alto che si dimentica che anche loro vivono il pianeta.

Gli effetti descritti e misurati da altri studi condotti nelle Università (vd. appendice bibliografica)

Brevetto registrato per l'utilizzo delle frequenze in campo magnetico che incide sulla mente delle persone.

# SITUAZIONE E STATO DI FATTO



Esperto genovese Vittorio Sanguineti che effettua misurazioni, ha stilato una lista di consigli utili per migliorare la situazione in loco. La definisce la guerra dei poveri che per non pagare le spese di condominio affittano gli spazi creando danni attorno a tutti gli altri e a loro stessi.

Ha poi portato all'attenzione e conoscenza di suoi contatti Fiorenzo Marinelli (*ex CNR Genetica Molecolare*  $0,6\text{v/m} > 20\text{v/m}$  *acuti non continuative, cancro sistema immunitario, stress ossidativo e radicali liberi, malattie neurodegenerative quali Alzheimer, infertilità, etc.*).

*Agenzia internazionale per la ricerca sul Cancro pubblica studi nel 2011 e identifica come nocivo senza test di lungo periodo e nel 2018 National Toxicology Program, studio di anni sull'esposizione di cavie al campo 2g e 3g aumento tumori cellule di Schwann (cuore) riduzione della Glia nel cervello (unione e coordinamento dei due emisferi).*

# SITUAZIONE E STATO DI FATTO



## Personalmente:

Campi di alta intensità non sono dannosi se strutturati (es: esperimento di magnetismo naturale a 129T senza effetti collaterali mentre con «solo» 30T fatti con campo elettrico ci sono state mutazioni genetiche verificabili)

Puoi ridurre l'intensità ma non è sufficiente poiché hai meno energia da gestire, ma se il campo è destrutturato, sotto una certa soglia ove il corpo non reagisce (finestra di Adey) interviene l'assorbimento delle informazioni e deviazione del campo di osservazione da parte di chi è esposto.

Eccesso di informazione genera tremori e vertigini oltre che difficoltà in tutti i sistemi correlati alla «sintonizzazione temporale». Tanti piccoli campi che generano fughe laterali maggiori del campo di discesa. (figura di riferimento: Tetractis)

## COME FUNZIONANO ANTENNE E BANDA UV



Le attuali tecnologie, sommariamente, utilizzano una **doppia antenna** che genera un campo di risonanza tra le due emissioni, di conseguenza una *terza linea di conduzione* delle informazioni. Questa linea è in banda *ultravioletta*.

Ovvero queste emissioni sono spazialmente inserite in quella linea che influisce sul campo di vita, nell'uomo dove il cervello emette e struttura informazioni per inviarle al corpo e scambiare sensazioni ed informazioni con l'ambiente.

Questa linea è il campo utilizzato anche dalle altre entità che si coordinano nello sviluppo dei sistemi biologici condivisi.

Informazioni mandate in maniera **non strutturata** ovvero non organizzata secondo i principi naturali con alta intensità **destrutturano le vie di comunicazione** interne presenti anche l'acqua del corpo, creano rallentamenti e deviazioni dei flussi naturali, di conseguenza infiammazione, etc.

Quando si è sotto l'influenza di un campo 5g si sente come una pioggia di informazioni che cadono dall'alto ed entrano nella testa.



# LEGAME CON IL CLIMA



Il clima è strettamente legato al «respiro della Terra» ovvero il flusso di informazioni che vi è dall'interno all'esterno e viceversa.

Si chiamano onde magneto gravitazionali cielo-terra e, hanno un valore che varia di zona in zona. Noi stessi partecipiamo al flusso così come tutti gli elementi ambientali: rallentiamo il flusso che ci attraversa e ne prendiamo energia per poi restituire al pianeta le informazioni «trattate» Una misura interessante è la risonanza di Shuman (7.83 in grande aumento e fluttuazione)

I campi molto polarizzati «elettrici» influenzano pesantemente l'equilibrio dei flussi in espansione e contrazione manipolando le modalità di flusso, creando cuscini che rallentano e cambiano la direzione magnetica di scambio.

*In più ritorna il tema della difesa del territorio tramite la manipolazione volontaria del clima (Haarp, scie chimiche, nuove tecnologie a conduzione di campo).*

# EFFETTI SUL CLIMA

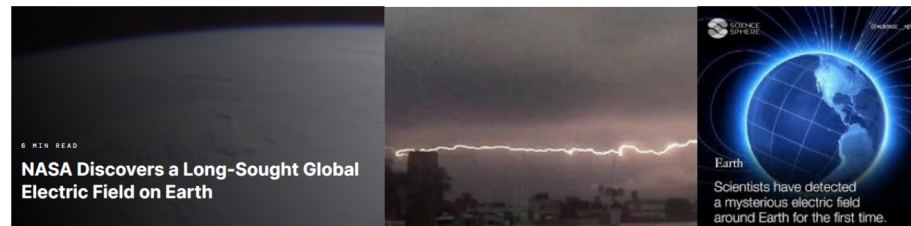


Alcune evidenze scientifiche ed osservabili dello stato di fatto:

Gli scienziati della NASA per la prima volta hanno individuato e misurato un campo elettrico attorno alla terra.

La posizione dei fulmini visibile nelle città da qualche anno

Grandine in città e cambio climatico (molte persone magari in presenza di grafene all'interno, con il loro campo magnetico si muovono in maniera non organizzata in uno spazio delimitato oltre che meno piante presenti che fanno da campo di equilibrio alto basso).



**PROPOSTE  
PRESENTI SUL  
MERCATO A  
DISPOSIZIONE  
PRODOTTE DA  
ALTRI**



**Raddrizzatori di onda**, generano un'onda di compensazione la cui somma con quanto presente porta il campo in equilibrio.

**Trasduttori**, assorbono il campo presente e lo normalizzano tramite i circuiti interni

**Piastrine informate**, utilizzano informazioni inserite nel metallo o nel materiale che si inserisce nel flusso temporale (di osservazione) e dispiegandosi porta equilibrio.

**Apparecchi misti**

Orgoniti, electroniti, piastre e bobine di Tesla, etc.

# NOSTRO PUNTO DI VISTA



In questo momento stiamo assistendo all'aumento dei campi elettricità sul pianeta per nuovo assetto (Computer, auto elettriche, etc.) ovvero aumento della massa di informazioni in corrispondenza degli stati di baricentro temporale

*Finalizzati al raggiungimento di un nuovo assetto dimensionale della materia – il più possibile che fa massa elettrica si muove verso il centro (che non corrisponde al centro fisico) per poi ridistribuirsi diversamente in base alla nuova direzione, come capita nei condensatori elettrici*

Le entità umane consapevoli hanno la possibilità di strutturare le particelle attraverso la mente, la nostra antenna biologica. Il pensiero è campo elettrico ed il cervello ha portata molto più ampia di quanto immaginiamo.

Es. Il gruppo di monaci su lago ed esperimenti.

Per farlo devi essere presente e non si ha sempre la possibilità per le interferenze esterne della vita materiale.

Quindi la soluzione alternativa è la **delega ad oggetti che lavorino al posto nostro.**

# NOSTRO PUNTO DI VISTA

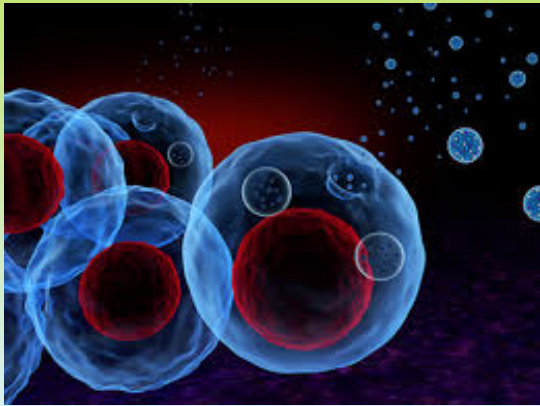


Il nodo principale è nella destrutturazione dell'acqua corporea, che ha influenze sul respiro, sui reni, sul atteggiamento di vita e sul campo del pensiero.

**L'acqua per poter essere in linea con l'osservazione quindi essere in stato di coerenza o supercoerenza, deve essere in ordine:**

- **Dinamizzata**, ovvero molecularmente eccitata, disponibile al riposizionamento
- **Strutturata**, ovvero con linee di transizione delle informazioni ben definite e capienti
- **Programmata**, ovvero messa in condizione di poter comunicare con l'utilizzatore.

## PROGRAMMAZIONE MOLECOLARE (TAG.K)

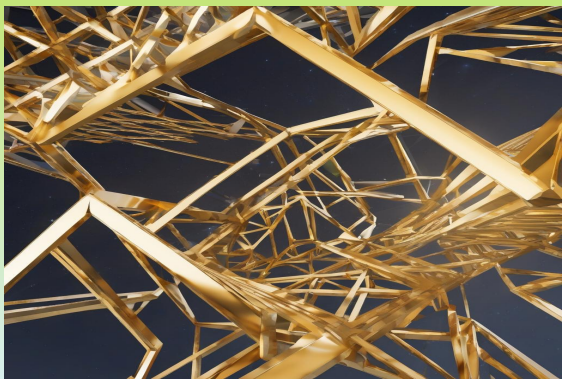


Quindi dando azione al nostro punto di vista abbiamo sviluppato la nostra tecnologia che permette programmazione della materia biologica e strutturazione del campo di confine (strato limiare, campi esosomiali)

La superficie del corpo è il punto di fuga delle inerzie di osservazione quindi una programmazione impressa in maniera armonica e naturale permette di resistere a qualsiasi interferenza esterna.

*Dimostrazioni in laboratorio*

# NOSTRE SOLUZIONI



Noi operiamo nell'ottica della strutturazione delle informazioni ovvero della loro organizzazione in flussi assimilabili alla Natura e conseguentemente induciamo l'apertura dei canali di *scarico magnetico* naturali presenti nell'assetto vibratorio del corpo.

*Quando radi una zona del corpo, la prima volta sentirai bruciore poiché il pelo è lo scarico naturale del corpo verso l'esterno, attraverso il quale gestiamo le informazioni interne presenti nella zona.*

## Programmazione degli strati superficiali per linee di flusso delle informazioni

*Se strutturi il campo strutturi anche ciò vi è intorno, se il campo su cui lavori è l'estremità magnetica, il punto di fuga dove tutta la materia si congiunge (ovvero il campo di osservazione, il punto zero) modelli tutto l'ambiente ove sei presente.*

# NOSTRE SOLUZIONI



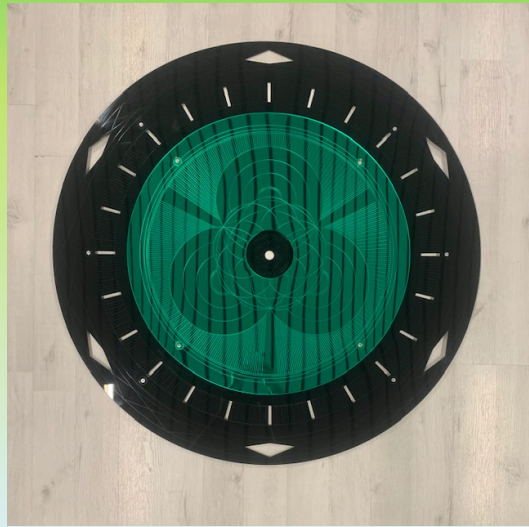
Personali da indossare o portare con sè:

- **Joy 6** e **Tag.k** Risuonatore da appendere al collo o portare in tasca con o senza chip per la programmazione
- **T-Shirt**, dotate di chip che permettono di strutturare il campo superficiale e programmare il modo in cui si muovono le cariche elettriche
- **The Jack.AI**, antenna in metallo nano che normalizza le informazioni e può accedere tramite abbonamento a più di 800 programmi frequenza realizzati negli anni.





# NOSTRE SOLUZIONI

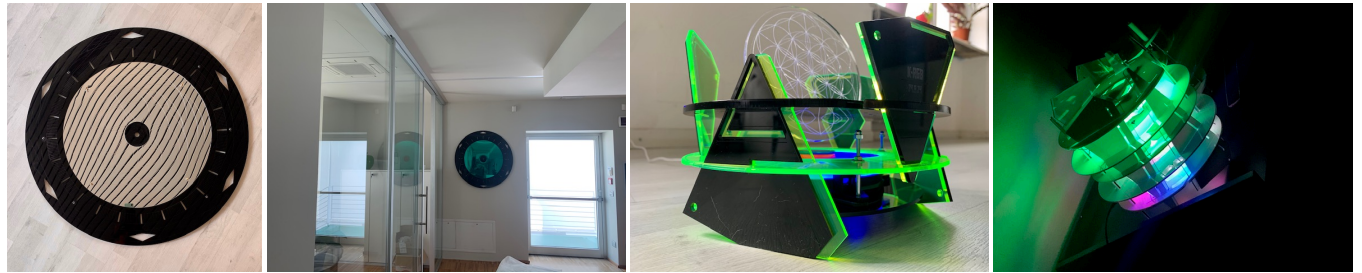


## Ambientali

**Pareti Walk** Parete di assorbimento dei campi informati che riemette un'ondulazione strutturata secondo i campi naturali. Abbinabili a specchi *Eternity* possono essere utilizzati anche come strumento di meditazione per migliorare il focus mentale.

## Lampade **K-Momentum**

Sono generatori di plasma magnetico ovvero risonanza ondulatoria equilibrata e strutturatori ambientali, singolo o doppio croma abbinabili a Jack. Al per la programmazione tramite frequenza e a Tag.k per l'inserimento di informazioni nell'ambiente.



# NOSTRE SOLUZIONI

## Ambientali

### **Pentafere e geodetiche**

Strutture che ripropongono la struttura genomica (Genesa Chystal o Pentasefere) o quella tipica del carbonio (Fullereni) in metallo diamagnetico che riportano nella loro composizione i corretti moti magnetici ambientali, assorbono e normalizzano per sé e per gli altri attorno. Le nostre sono con inserti in metallo nano e chip di programmazione.



# BENESSERE PER TUTTI

Ogni volta che strutturiamo le propagazioni ondulatorie e le informazioni nell'ambiente abbiamo sempre effetti benefici sia su

Aria (inquinamento ambientale)  
Acqua (elementi inquinanti)

e per tutti:  
esseri **umani, animali, piante e vegetali** le cui produzioni saranno maggiori (in quantità e dimensione) e di qualità migliore.

**OFFERTA  
PER LA SERATA**

**Stasera sconto 10%**  
su listino per quanto acquistato o ordinato in serata

Per info e corsi:  
[www.frequencymatrix.com](http://www.frequencymatrix.com)  
Corsi > Sezione **formazione**

**Canale youtube:** the frequency matrix

**Shop online > sezione prodotti**

FINE  
PRESENTAZIONE

# GRAZIE!

[Frequencymatrix.com](http://frequencymatrix.com) – [os@frequencymatrix.com](mailto:os@frequencymatrix.com)

**Canale youtube:** the frequency matrix

**Instagram:** frequencymatrix